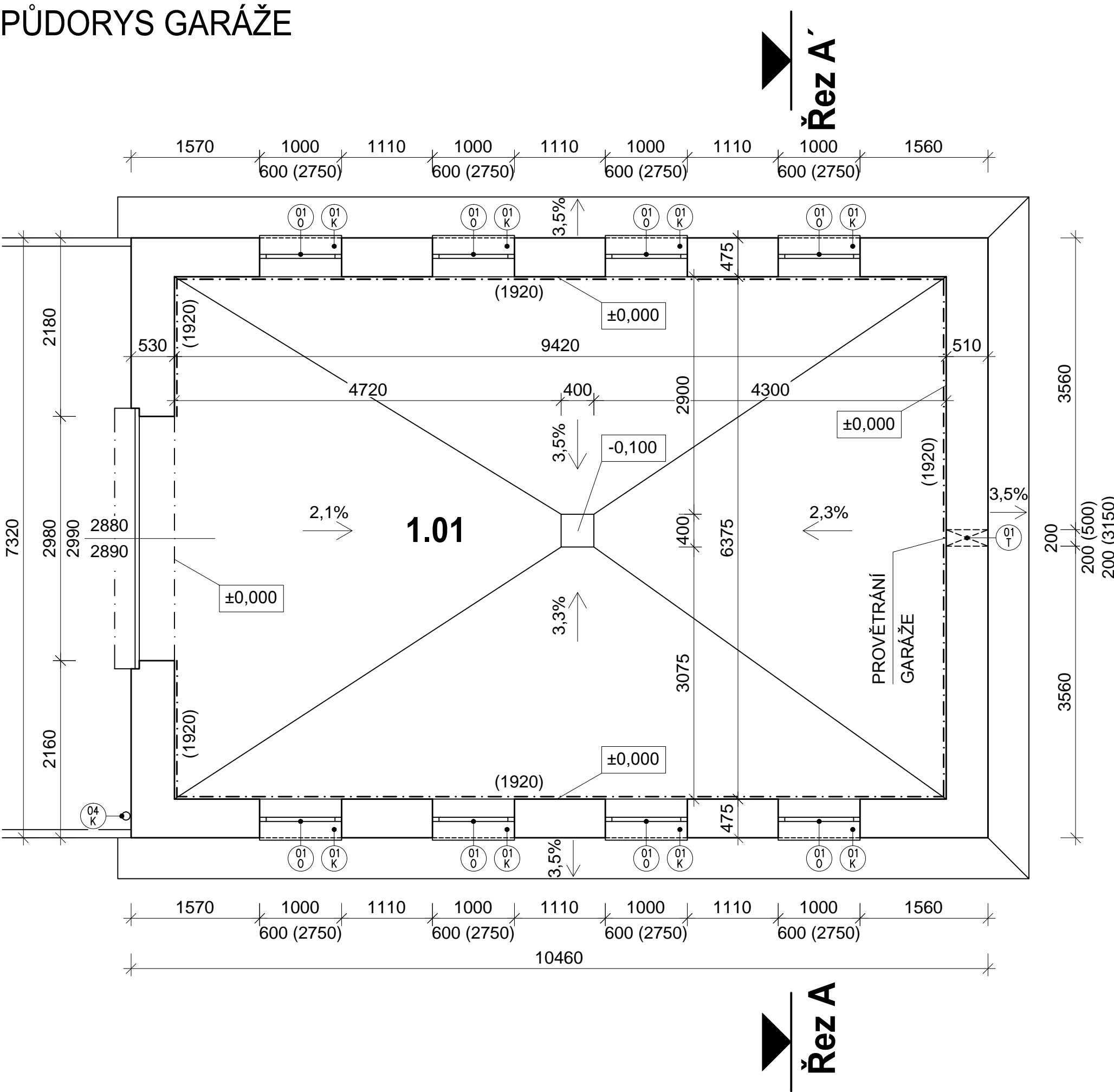
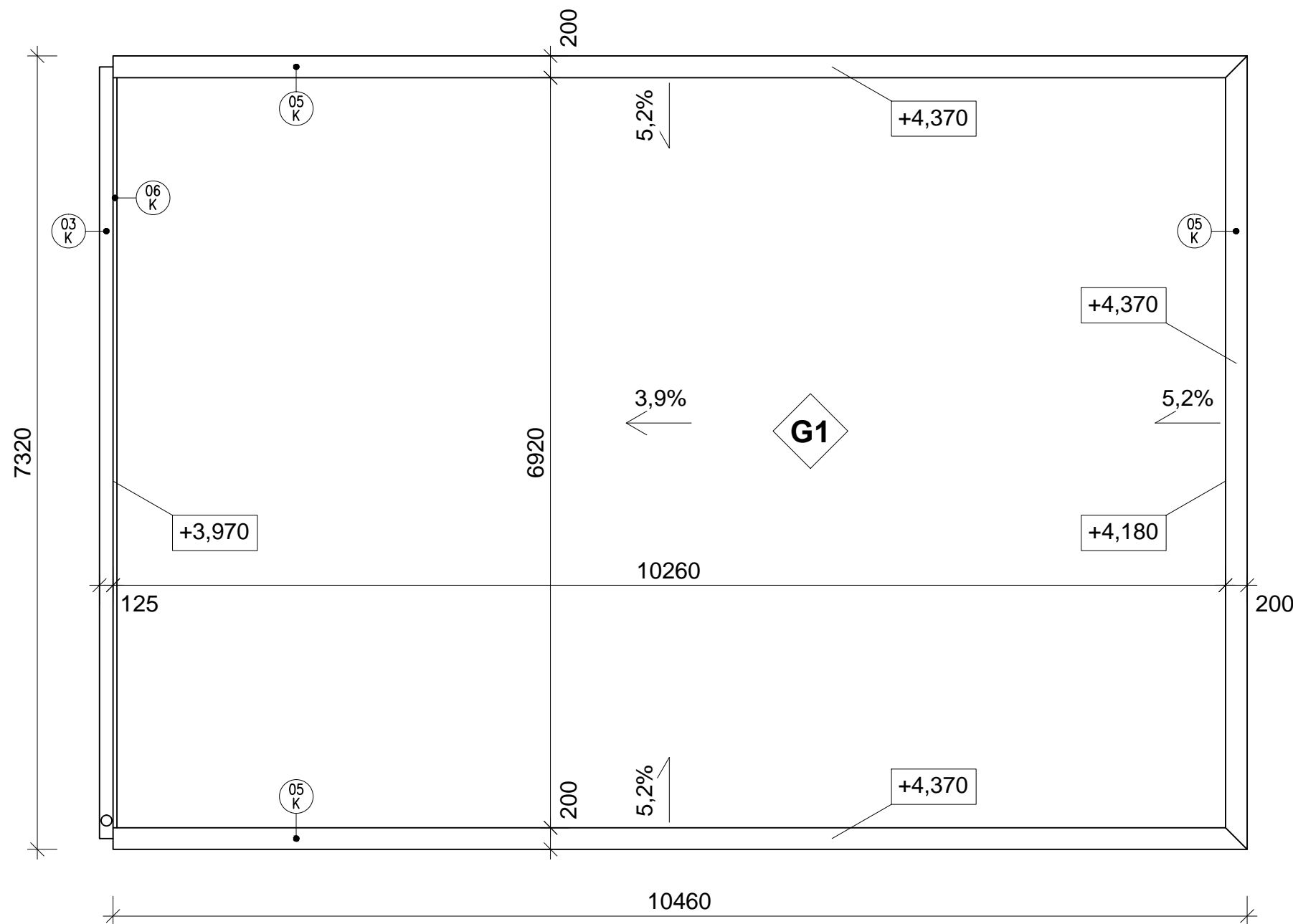


PŮDORYS GARÁŽE



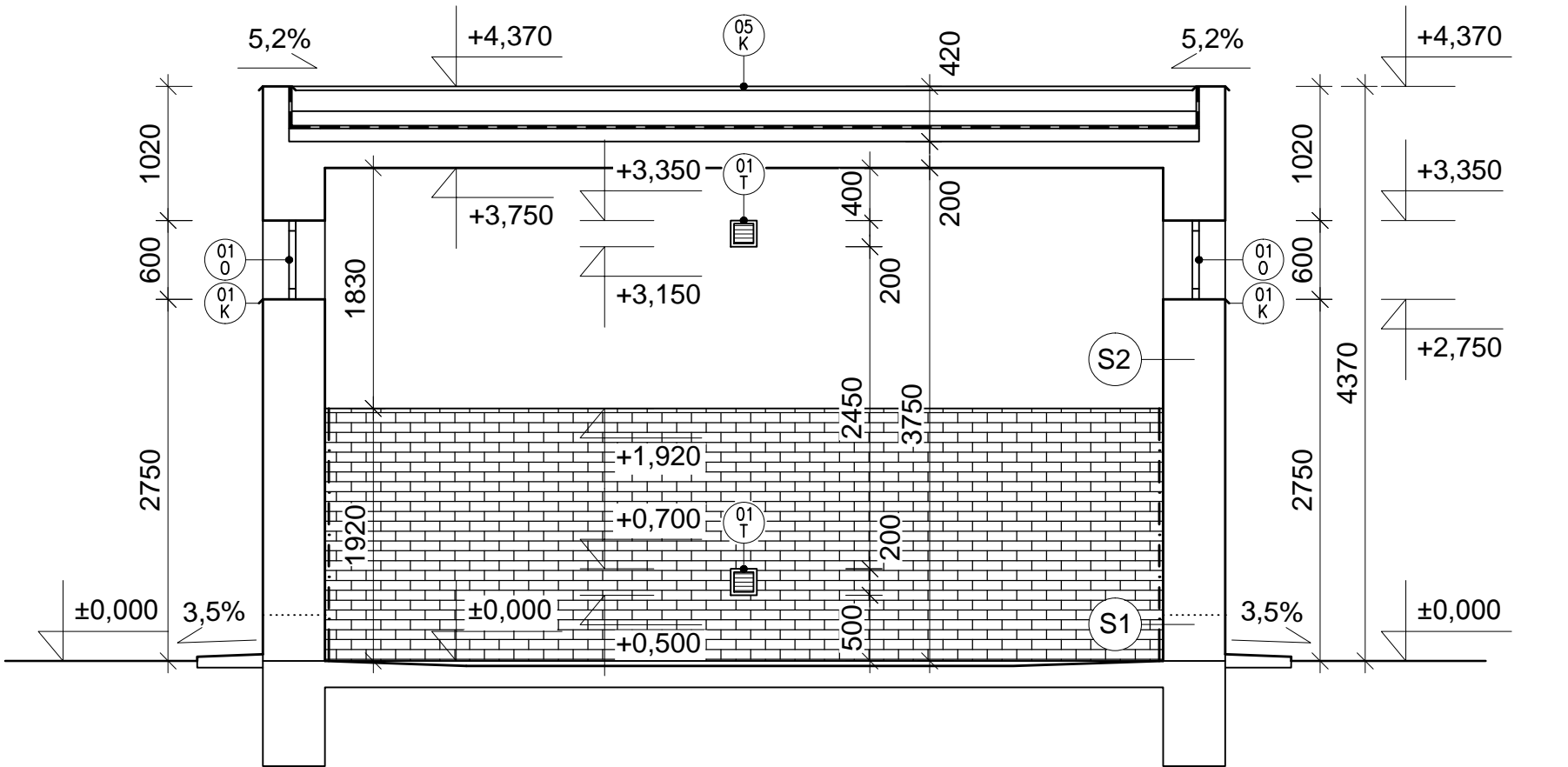
PŮDORYS STŘECHY GARÁŽE



SKLADBA G1:

- SBS MODIFIKOVANÝ ASFALTOVÝ NATAVOVACÍ PÁS S POSYPEM, VÝZTUŽNÁ VLOŽKA Z POLYESTEROVÉ ROHOŽE cca 180 g/m², tl. 4mm
- SBS MODIFIKOVANÝ ASFALTOVÝ NATAVOVACÍ PÁS, VÝZTUŽNÁ VLOŽKA ZE SKELNÉ TKANINY cca 200 g/m², tl. 3mm
- ASFALTOVÝ PENETRAČNÍ NÁTER
- STÁVAJÍCÍ SPADOVÁ VRSTVA

ŘEZ A-A'



SKLADBA S1:

- FASÁDNÍ TENKOVVRSTVÁ MOZAIKOVÁ OMÍTKA, BARVA TM. ŠEDÁ (RAL 7021) tl. 1,0mm
- PENETRAČNÍ NÁTER (*sjednoci podkladu*)
- LEPIČÍ STĚRKA + SKLOTEXTILNÍ SÍŤ tl. 3mm
- STĚRKOVÁ HYDROIZOLACE tl. 1mm
- LOKÁLNÍ VYROVNÁNÍ PODKLADU JÁDROVOU OMÍTKOU
- PENETRAČNÍ NÁTER (*hloubková penetrace*)
- STÁVAJÍCÍ VÁPENOCEMENTOVÁ ŠTUKOVÁ OMÍTKA

SKLADBA S2:

- FASÁDNÍ TENKOVVRSTVÁ SILIKONOVÁ OMÍTKA, BARVA ŠEDÁ (RAL 7036), tl. 1,0mm
- PENETRAČNÍ NÁTER (*sjednoci podkladu*)
- LEPIČÍ STĚRKA + SKLOTEXTILNÍ SÍŤ tl. 3mm
- LOKÁLNÍ VYROVNÁNÍ PODKLADU JÁDROVOU OMÍTKOU
- PENETRAČNÍ NÁTER (*hloubková penetrace*)
- STÁVAJÍCÍ VÁPENOCEMENTOVÁ ŠTUKOVÁ OMÍTKA

LEGENDA MÍSTNOSTÍ					
OZN.	NÁZEV MÍSTNOSTI	PLOCHA (m ²)	PODLAHA	STĚNA	STROP
1.01	GARÁŽ	60,05	keramická dlažba	vápenocementová omítka + keramický obklad v.1,92m	vápenocementová omítka
CELKOVÁ PODLAHOVÁ PLOCHA		60,05			

POZNÁMKA

- JEDNOTLIVÉ PRVKY JSOU PODROBNĚ SPECIFIKOVÁNY VE VÝPISU VÝROBKŮ PRO URČENÉ PROFESE
- BAREVNOST JEDNOTLIVÝCH PRVKŮ, JEŽ NENÍ URČENA TOUTO DOKUMENTACÍ PODLEHÁ VÝBĚRU INVESTORA STAVBY popř. AUTORSKÉHO DOZORU V PRŮBĚHU VÝSTAVBY
- ÚROVEŇ ±0,000 JE VZTAŽENA K VÝŠCE HORNÍ HRANY SPADOVANÉ PODLAHY OBJEKTU

±0,000 = 130,75 m n.m. (výšk. systém Bpv)

SO 02 Rekonstrukce budovy garáže



Úřad práce ČR

Česká republika - Úřad práce České republiky

Karlovo náměstí 1359/1, 128 00 Praha 28



valbek

Zhotovitel DPS:


Valbek, spol. s r.o.

Vaňurova 505/17

460 02 Liberec 3

HIP:

Ing.Jan Los

 <p>valbek</p>	Vypracoval	Bc.Tomáš Frajer	Zak. číslo	13-UL31-002
	Zodp. projektant	Bc.Tomáš Frajer	Datum	08/2014
	Tech. kontrola	Ing.Jan Los	Stupeň	DPS
	Akce		Počet formátů	5xA4
	ÚP ČR - Děčín		Měřítko	1:50
- rekonstrukce objektu U Plovárny 1190		Č. přílohy	Paré	
Zhotovitel:	Příloha		D.2.1.	
Valbek, spol. s r.o., stf. Ústí n. L. Běčinská 717/21 400 03 Ústí nad Labem	PŮDORYSY, ŘEZ - NOVÝ STAV		5	